

PROMOCJA

Tylko do końca roku!



Podpisz umowę w 2023r.

INSTALACJĘ 3KW
FOTOWOLTICZNĄ

dostaniesz **GRATIS**
w cenie pakietu.

Oszczędzasz
ok. 20 tys. zł!

OFERTA 2023

ENERGOOSZCZĘDNE DOMY

SZKIELETOWE



Piotr Słomkowski

☎ 792 072 282

✉ helengroupsp@gmail.com

🌐 www.helengreen.pl



Helen Green
investments

DLACZEGO WARTO WYBRAĆ DOM SZKIELETOWY?

- Sprawdzona technologia:** Domy szkieletowe od dziesięcioleci buduje się w krajach skandynawskich i w Ameryce. Technologia została więc dobrze przetestowana i udoskonalona. Konstrukcja szkieletowa przetrwa ok. 100 lat.
- Precyzja wykonania:** Konstruujemy wszystkie elementy z użyciem zaawansowanych sprzętów i oprogramowania. Dokonujemy ścisłej kontroli ręcznej i maszynowej. Pozyskujemy surowce ze sprawdzonych źródeł.
- Szybki czas budowy:** Większość elementów wykonujemy w hali produkcyjnej niezależnie od warunków pogodowych. Budowa potrwa zaledwie kilka miesięcy.
- Ekologia i oszczędność:** Budynki szkieletowe nagrzewają się szybciej niż murowane i długo trzymają ciepło za sprawą wysokiej jakości materiałów izolacyjnych. Na życzenie Inwestora instalujemy pompy ciepła i panele fotowoltaiczne, dzięki czemu nasze domy są niskoemisyjne. Wpisujemy się w standardy unijne dotyczące ekologii.
- Gwarancja stałej ceny:** Kupujemy materiały z odpowiednim wyprzedzeniem, cena inwestycji nie zmieni się w trakcie budowy niezależnie od sytuacji rynkowej.

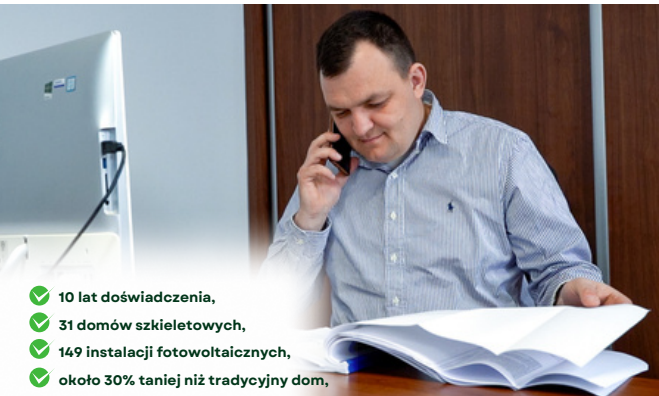


Dom szkieletowy przeznaczony jest do całorocznego zamieszkania, po wykończeniu nie różni się wyglądem od tradycyjnych budynków. Jedyna różnica to technika wykonania. Drewniany szkielet domu osadzany jest na płycie fundamentowej, a potem zabezpieczany kilkoma warstwami materiałów konstrukcyjno-izolacyjnych. Wewnątrz stosuje się płytę karton-gips.

O MNIE

Już od kilkunastu lat jestem związany z budownictwem. Gdy poznałem technologię szkieletową, pomyślałem, że to idealne rozwiązanie dla wszystkich osób, które nie mogą czekać na gotowy budynek przez kilka lat i wiązać się kolosalnymi kredytami. Zajmuję się tą technologią z jeszcze jednego względu - domy szkieletowe są ekologiczne. Buduję je z myślą o przyszłych pokoleniach. Dlatego właśnie, szukając nazwy dla swojej firmy, pomyślałem o mojej córce Helence. Tak powstało Helen Green.

-Piotr Słomkowski, właściciel Helen Green



- ✔ 10 lat doświadczenia,
- ✔ 31 domów szkieletowych,
- ✔ 149 instalacji fotowoltaicznych,
- ✔ około 30% taniej niż tradycyjny dom,
- ✔ 8 lat gwarancji



Osobiście nadzoruję prace mojej ekipy na każdym etapie budowy. Dzięki temu Inwestorzy mogą w spokoju zająć się własnymi sprawami, a w przypadku pytań lub specjalnych wymagań nie muszą kontaktować się z kilkoma osobami.



W HELEN GREEN BUDUJEMY DOMEY SZKIELETOWE Z DREWNA KONSTRUKCYJNEGO C24

Klasa C24 to wysokiej jakości drewno iglaste, które stosuje się przy budowie ścian, dachów, stropów i domów. Cechuje je duża wytrzymałość i odporność na warunki atmosferyczne oraz na pleśń. Podczas obróbki poddaje się je czterostronnemu struganiu i suszeniu komorowemu (wilgotność 15-18%). Dzięki temu wytrzymałość na zginanie wynosi aż 24MPa, a na ściskanie wzdłuż włókien – aż 21 MPa.



Pozostałe materiały wykorzystywane przy budowie pozyskujemy od sprawdzonych producentów i dostawców. Podejmujemy współpracę tylko z firmami, które świadczą najwyższej jakości usługi i nie zawiodły nas przy dotychczasowych realizacjach.

ZAPEWNIAMY KOMPLEKSOWĄ REALIZACJĘ

Po stronie wykonawcy:

- Przygotowanie indywidualnego projektu
- Adaptacja projektu na mapie do celów projektowych
- Pomoc w dopełnieniu formalności
m.in. uzyskaniu pozwolenia na budowę
- Doświadczony kierownik budowy
- Wykonanie płyty fundamentowej
- Wykonanie i montaż prefabrykowanych elementów konstrukcyjnych
- Strop, więźba dachowa, rynny, obróbki dekarские
- Montaż drzwi wejściowych i okien
- Instalacje: wodno-kanalizacyjne, elektryczne, wentylacyjne i ogrzewanie, montaż płyt karton-gips.
- Ocieplenie i wygłuszenie stropu/połaci dachu
- Wykonanie ozdób elewacji (do uzgodnienia)
- Sprzątanie terenu po budowie

Po stronie Inwestora:

- Działka z możliwością dojazdu do miejsca budowy
- Aranżacja pomieszczeń
- Prace wykończeniowe



PROJEKT ALICJA

Alicja to minimalistyczny projekt dla dwojga.

Idealny nie tylko dla seniorów, którzy chcą wyprowadzić się z hałaśliwych blokowisk, ale i dla młodych. Kiedy pojawi się nowy członek rodziny, można zaadaptować poddasze i znacznie zwiększyć metraż. Nasz dom jest tani w eksploatacji, a przemyślany rozkład pomieszczeń zapewnia domownikom komfort.



Idealny dom parterowy dla dwojga (z możliwością adaptacji poddasza)

Metraż: 59,5 m² | Liczba pomieszczeń: 7



792

072

282

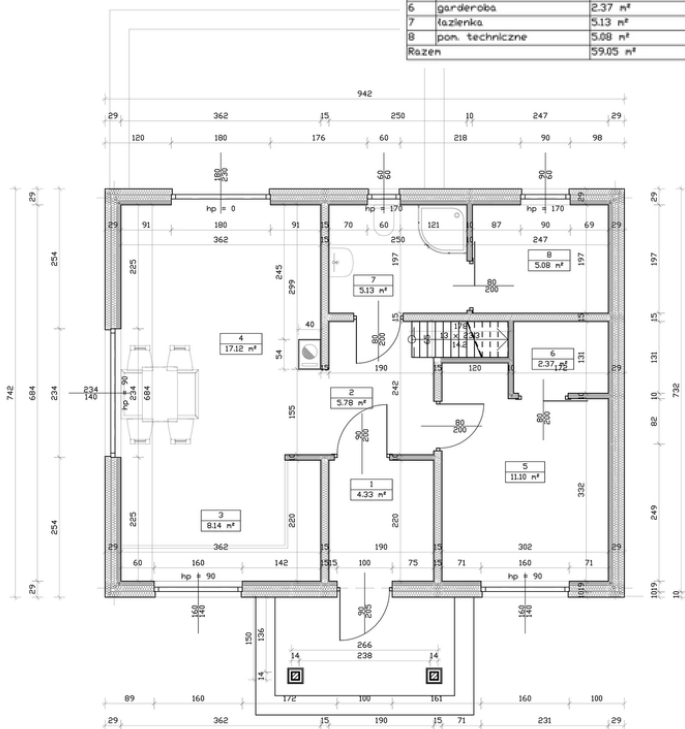
CENA: 298 000 zł brutto stan deweloperski

PROJEKT ALICJA

Wykaz pomieszczeń i wymiary

Wykaz pomieszczeń Budynek - Kondygnacja 0

Nr	Nazwa pomieszczenia	Pow. użytkowa
		59,05 m ²
1	wiatrotap	4,33 m ²
2	hall	5,78 m ²
3	kuchnia	8,14 m ²
4	salon z jadalnią	17,12 m ²
5	syplnia	11,10 m ²
6	garderoba	2,37 m ²
7	łazienka	5,13 m ²
8	pon. techniczne	5,08 m ²
Razem		59,05 m ²



PROJEKT HELENA

Helena to propozycja dla większych rodzin.

Dwupiętrowy budynek o tradycyjnej bryle stanowi połączenie klasyki i nowoczesności. Zastosowanie technologii szkieletowej i energooszczędnych rozwiązań przekłada się na niską cenę budowy i eksploatacji. Parter o metrażu 59.24 m² i poddasze o powierzchni 51.21 m² gwarantują wygodę dla rodziców i dzieci.



Przestronny dom dla 4-5 osób (parter + poddasze)

Liczba pomieszczeń: 8 + 6 | Metraż: 110,45 m²



792
072
282

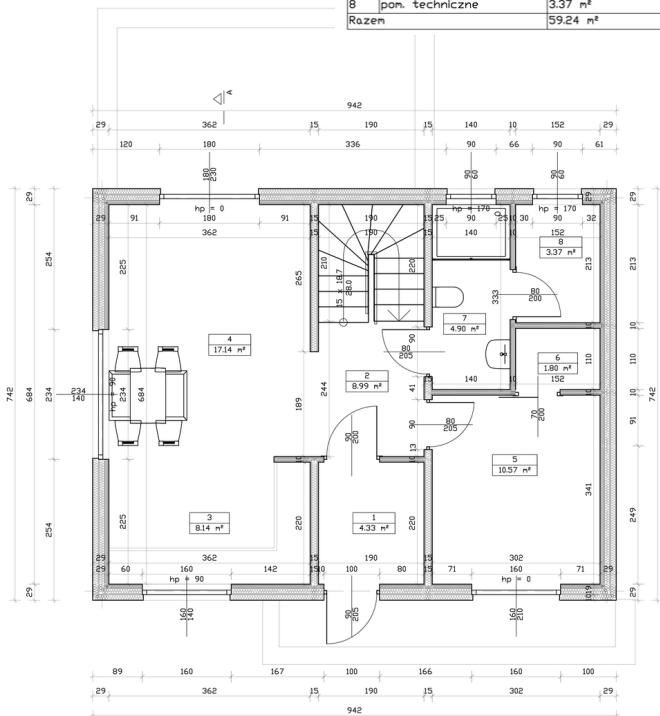
CENA: 480 000 zł brutto stan deweloperski

PROJEKT HELENA

PARTER

Wykaz pomieszczeń: Budynek – Kondygnacja 0

Nr	Nazwa pomieszczenia	Pow. użytkowa
1	wiatrołap	4.33 m ²
2	hall	8.99 m ²
3	kuchnia	8.14 m ²
4	salon z jadalnią	17.14 m ²
5	syplalnia	10.57 m ²
6	garderoba	1.80 m ²
7	łazienka	4.90 m ²
8	pom. techniczne	3.37 m ²
Razem		59.24 m ²

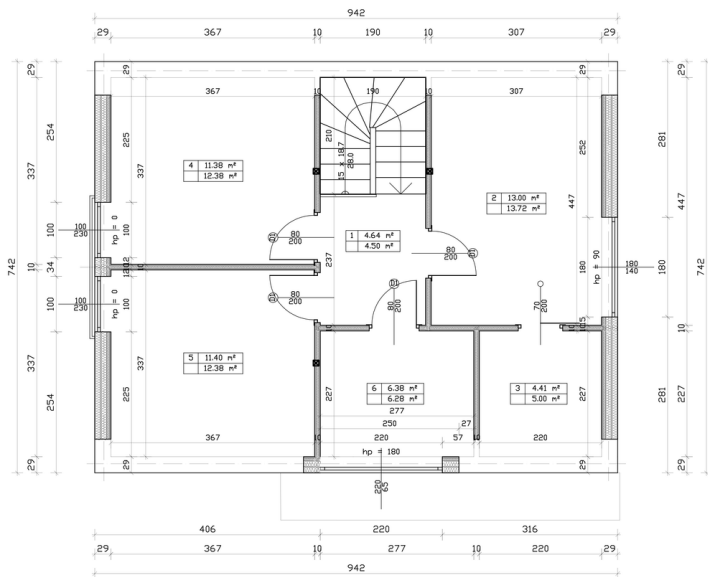


PROJEKT HELENA

PODDASZE

Wykaz pomieszczeń: Budynek - Kondygnacja 1

Nr	Nazwa pomieszczenia	Pow. użytkowa
		51.21 m ²
1	hall	4.64 m ²
2	syplalnia	13.00 m ²
3	garderoba	4.41 m ²
4	pokój 1	11.38 m ²
5	pokój 2	11.40 m ²
6	łazienka	6.38 m ²
Razem		51.21 m ²



PROJEKT KSAWERY

Ksawery to idealny dom dla rodziny z dwojgiem dzieci.

Optymalny metraż (134.35 m²), niewygórowana cena i energooszczędność to jego główne zalety.

Serce domu stanowi strefa dzienna składająca się z salonu połączonego z kuchnią. 3 przestronne pokoje zapewniają wszystkim domownikom prywatność i komfort.



Parterowy dom dla małej rodziny

Metraż: 134.35 m² | Liczba pomieszczeń: 11



792
072
282

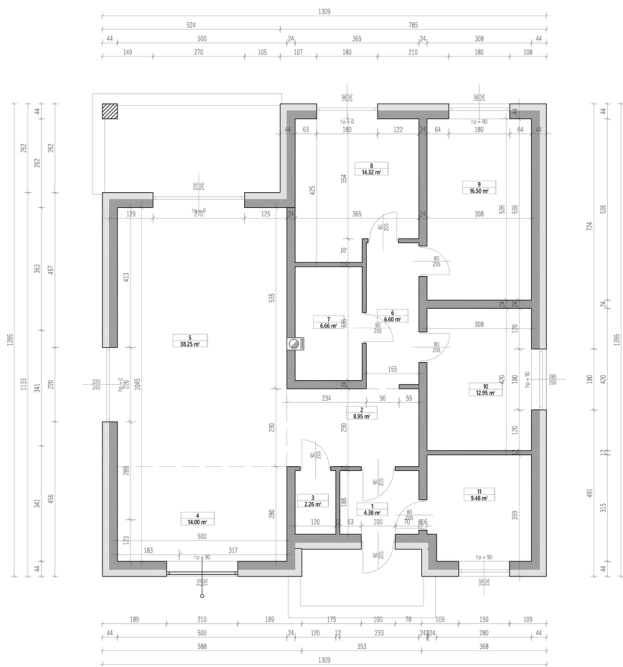
CENA: 580 000 zł brutto stan deweloperski

PROJEKT KSAWERY

Wykaz pomieszczeń i wymiary

Wykaz pomieszczeń: Budynek - parter

Nr	Nazwa pomieszczenia	Pow. użytkowa
1	Wiatrołap	4.38 m ²
2	Hall	8.95 m ²
3	WC	2.26 m ²
4	Kuchnia	14.00 m ²
5	Salon	38.25 m ²
6	Korytarz	6.50 m ²
7	Lazienka	6.56 m ²
8	Pokój 1	14.32 m ²
9	Pokój 2	16.50 m ²
10	Pokój 3	12.95 m ²
11	Kolbownia	9.48 m ²
Razem		134.35 m ²



PANELE FOTOWOLTAICZNE

Dzięki panelom fotowoltaicznym można zyskać niezależność od cen na rynku energii elektrycznej, a jednocześnie dbać o środowisko. Zapewniamy:

- dobór instalacji do potrzeb Inwestora,
- przygotowanie projektu,
- dostawę materiałów,
- montaż,
- serwis instalacji.



POMPY CIEPŁA

Montujemy w domach pompy ciepła, które wytwarzają energię potrzebną do ogrzewania budynku. Urządzenie pozyskuje ją z gruntu, z powietrza lub z wody. Pompa nie emituje spalin, a jedyne koszty eksploatacyjne związane są z opłatami za energię elektryczną. Zaletą takiego rozwiązania jest również oszczędność miejsca, nie trzeba przeznaczać dużego pomieszczenia na magazyn paliwa i na piec.





KONTAKT

Piotr Słomkowski

792 072 282

helengroupsp@gmail.com

www.helengreen.pl



Helen Green- domy ekologiczne



helen_green_domy_ekologiczne

